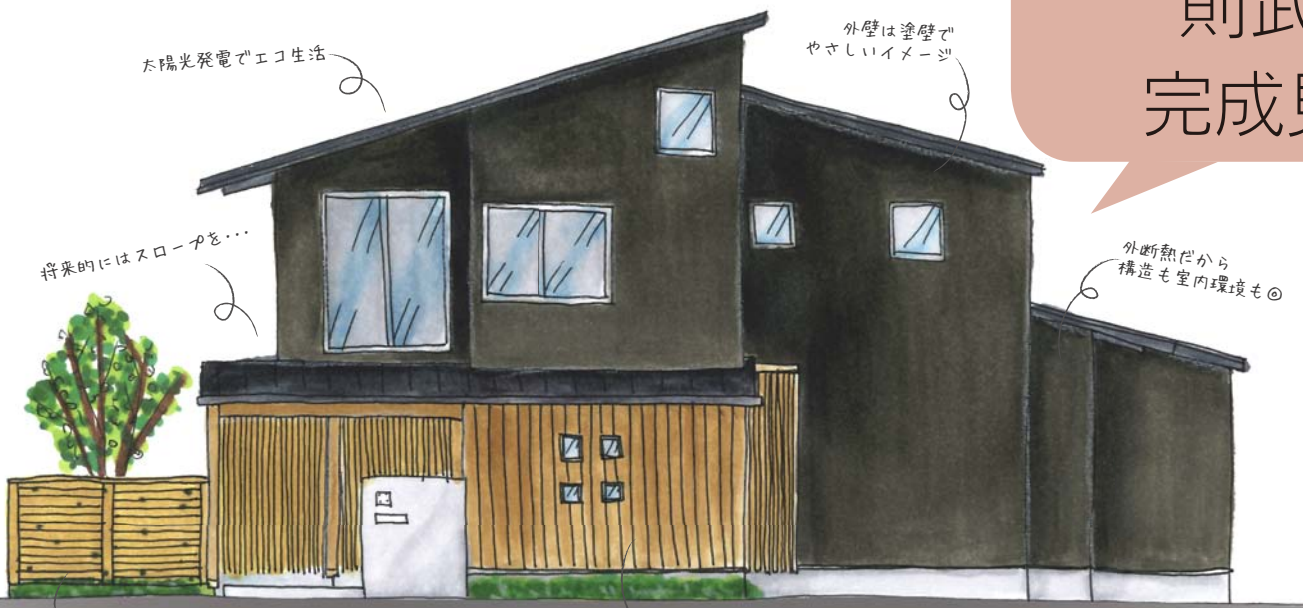


思いをカタチに。

建築家と作る、私達だけの家。



地元のおもちゃを使ったフェンス

羽目板張りでやさしい雰囲気...

2009/10/24 SAT
~ 10/25 SUN

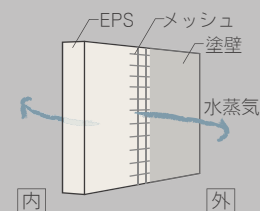
am 10:00 - pm 5:00

則武の家 完成見学会



EPS (外断熱)

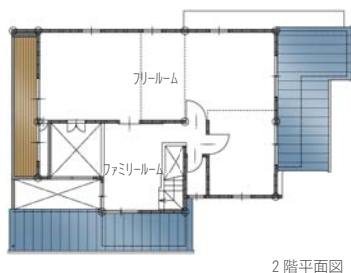
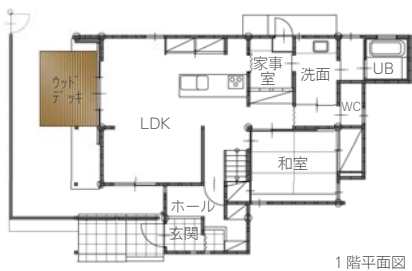
外断熱工法のEPSボード50mmで家を包み込んでいます。この上に樹脂モルタルを塗り、塗壁仕上げにします。



構造体の外側に断熱材を隙間なく貼ることで、壁内に雨水は通さず、水蒸気のみを通すので、壁内結露を防ぐことができます。このため、カビ・ダニの発生や、構造体の劣化防止に効果的です。

地域文化を家の中に取り込んで。

岐阜の杉材を使用したり、美濃和紙のあかりを取り付けたり、則武の家では地元岐阜の文化を取り込んでいます。また、2階のフリールームはお子様の成長に合わせて使えるように、家族で取付け・取外し可能な可動間仕切壁で部屋を仕切っています。この間仕切壁にも岐阜の杉の間伐材を利用しています。



△家族3人で間仕切壁を作ることができる
写真：川辺の住宅（2009年）

美濃和紙のあたたかみ

則武の家にも手漉き美濃和紙を使用した照明を1つ配置しています。また、壁紙は和紙クロスを使用し、端部は全て差込仕上げとするなど、和紙のやさしい印象を最大限に生かしています。



△上中屋の住宅（2003年）

△本郷のコートハウス（2007年）

雑誌掲載情報



△SLOWHOUSE II, 建築家カタログ vol.5 発売中

建築設計・監理・一級建築士事務所
設計・監理 **株式会社歩設計**

〒501-1136 岐阜県岐阜市黒野南3-80
tel : 058-239-2214 (代)
fax : 058-239-8589
mail : ayumu@ayumusekai.com

施工 **厚見建設工業株式会社**